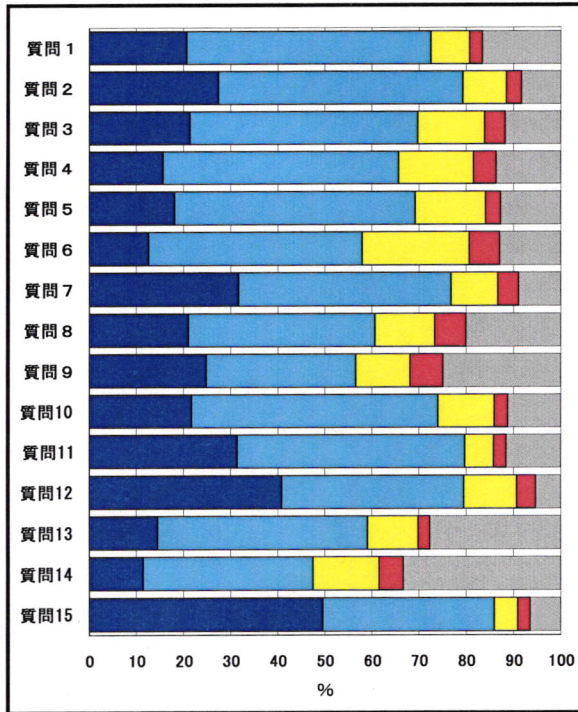


平成29年度 保護者による学校評価アンケート結果

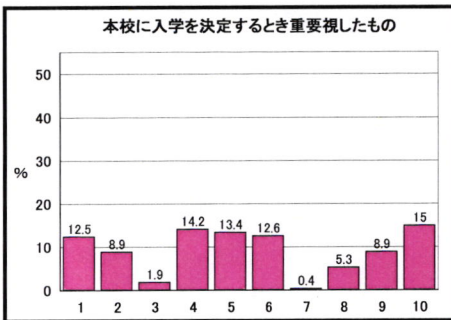
1～3年 全体

回収率 83.4 %

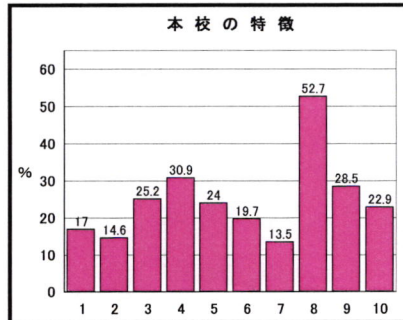


- 【質問1】 建学の精神に基づき、人を思いやるなど道徳的実践力のある人材の育成に努めている。
- 【質問2】 様々な進路希望に対応できるよう、選択科目などは適切に整備されている。
- 【質問3】 課外補講が整備されており、学力向上に役立っている。
- 【質問4】 学習内容の定着を図る工夫など学習指導が充実しており、学力向上に十分な成果をあげている。
- 【質問5】 進路指導(進路行事・講演会等を含む)が充実しており、希望進路の発見・実現に十分役立っている。
- 【質問6】 入試情報などの進学・就職指導に必要な情報は、十分に提供されている。
- 【質問7】 学校や学級担任は、個々の生徒の性格や諸事情に配慮した指導の実現に向けて努力している。
- 【質問8】 学習と部活動の両立について十分な配慮がなされている。
- 【質問9】 部活動に対し、学校は十分な指導と支援を行い、顧問は熱心に指導してくれている。
- 【質問10】 学校行事が充実するとともに様々な工夫の跡が見られ、教育的な配慮が強く感じられる。
- 【質問11】 犯罪や事故から身を守るための安全教育の充実が図られ、学校としての危機管理も十分機能している。
- 【質問12】 学校からのCassiや学級担任からの連絡を通じて、必要な情報を不足なく得ることができる。
- 【質問13】 保護者や地域の要望・意見に対して遅滞なくかつ適切な対応や回答がなされている。
- 【質問14】 教員間の連携が取れており、どの教員に相談しても、一貫した対応が期待できる。
- 【質問15】 この学校に入学させてよかったと思う。

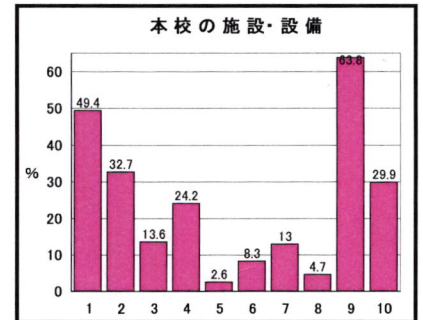
■ そう思う
■ どちらかといえばそう思う
■ どちらかといえばそう思わない
■ そう思わない
■ わからない



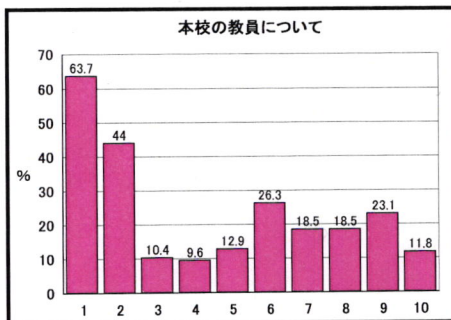
1. 学習指導の充実
2. 進路実績の高さ
3. 生活指導の充実
4. 高大連携教育の充実
5. 国際理解教育の充実
6. 通学の利便性
7. 施設設備の充実
8. 制服のデザイン
9. 部活動の充実
10. 受験時の学力レベル



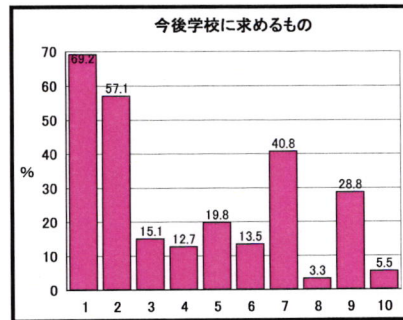
1. 主体性を育ててくれる学校
2. 道徳的実践力を育ててくれる学校
3. 生活指導が充実していて、しつぱの行き届いた学校
4. 学習面で、丁寧にきめ細かく指導してくれる学校
5. 生徒の個性を伸ばしてくれる学校
6. 進路指導が充実している学校
7. 文化祭などの行事が充実している学校
8. 修学旅行などを通して、国際理解教育が充実している学校
9. 高大連携教育が充実している学校
10. 部活動が盛んな学校



1. 教室は快適に授業を受けられる環境になっている
2. 教室の冷暖房施設は適切に使用されている
3. トイレは清潔に保たれており、十分な数がある
4. 校舎内の清掃がきちんとなされている
5. 図書館には借りたい本がそろっている
6. パソコン教室・LL教室の設備が充実している
7. 購買(リカフェ)には学校生活に必要なものが揃っている
8. 職員室は適切に配置されている
9. 不審者の校内への立ち入りがないよう、工夫、配慮がなされている
10. 限られた空間の中で、施設・設備は安全かつ効率的に運用されている



1. 明るく対応してくれる先生が多い
2. 親身になって相談に応じてくれる先生が多い
3. 授業がわかりやすい先生が多い
4. クラスを上手にまとめてくれる先生が多い
5. 授業の質問に対応してくれる先生が多い
6. 連絡事項など、必要な情報をきちんと伝達してくれる先生が多い
7. 学習面で熱心に指導してくれる先生が多い
8. 進路決定に対して熱心に指導してくれる先生が多い
9. 部活動を熱心に指導してくれる先生が多い
10. 生活面で厳しく指導してくれる先生が多い



1. 学習指導・学力向上
2. 進路指導・就職支援
3. 生活指導の充実
4. 高大連携教育の充実
5. 国際理解教育の充実
6. 部活動・学校行事の充実
7. 人間教育・心の教育の充実
8. 地域連携・地域貢献
9. 施設拡充・安全・衛生
10. 情報発信・学校公開